

**Comisión Honoraria para la Lucha Antituberculosa y Enfermedades Prevalentes
CHLA-EP**

**Casos de Tuberculosis Todas las Formas y
Localizaciones - Tasas por 10^5 y Tendencia**



**Por Departamentos
1995 - 2009**

Número de Casos de Tuberculosis Todas las Formas y Localizaciones por Departamento – 1995 - 2001

	1995	1996	1997	1998	1999	2000	2001
TOTAL	630	733	707	673	628	638	684
Artigas	13	11	17	11	10	10	13
Canelones	81	96	90	86	115	93	107
Cerro Largo	11	23	12	12	7	12	12
Colonia	12	10	5	11	8	4	11
Durazno	4	6	5	9	4	2	2
Flores	5	2	4	5	2	4	1
Florida	9	5	14	9	10	4	9
Lavalleja	6	12	6	6	11	5	8
Maldonado	19	20	22	17	12	22	19
Montevideo	317	384	363	347	294	337	346
Paysandú	20	21	25	21	22	13	11
Río Negro	3	14	14	10	8	12	14
Rivera	30	28	28	31	36	27	32
Rocha	10	13	13	9	11	8	10
Salto	32	29	40	31	36	29	42
San José	18	15	19	19	15	21	10
Soriano	12	14	7	16	12	13	19
Tacuarembó	19	19	17	18	9	18	9
Treinta y Tres	9	11	6	5	6	4	9

Número de Casos de Tuberculosis Todas las Formas y Localizaciones por Departamento – 2002 - 2009

	2002	2003	2004	2005	2006	2007	2008	2009
TOTAL	602	641	721	623	567	607	712	702
Artigas	15	24	15	12	10	11	10	5
Canelones	88	99	104	83	75	75	97	99
Cerro Largo	7	13	12	7	6	5	15	7
Colonia	8	4	11	10	6	7	6	11
Durazno	9	11	10	6	4	10	7	5
Flores	6	6	5	2	3	6	7	2
Florida	4	6	6	8	9	2	10	4
Lavalleja	5	10	5	4	5	4	1	4
Maldonado	14	17	19	16	17	23	20	24
Montevideo	319	311	365	328	311	360	408	423
Paysandú	20	12	16	28	22	12	17	20
Río Negro	8	11	10	7	9	6	11	9
Rivera	28	33	29	21	16	16	21	19
Rocha	5	5	8	11	7	6	7	5
Salto	27	36	41	25	26	22	31	25
San José	13	22	24	23	19	14	17	15
Soriano	9	8	22	11	7	11	14	12
Tacuarembó	14	9	15	17	14	14	10	9
Treinta y Tres	3	4	4	4	1	3	3	4

Casos de Tuberculosis Todas las Formas y Localizaciones por Departamento – Tasas por 10⁵ – 1995 - 2001

	1995	1996	1997	1998	1999	2000	2001
TOTAL	20.11	23.32	22.21	20.49	19.01	19.20	20.47
Artigas	17.46	14.66	22.48	14.17	12.86	12.84	16.65
Canelones	18.58	21.67	19.96	18.15	23.78	18.85	21.26
Cerro Largo	13.40	27.88	14.48	14.09	8.19	14.01	13.97
Colonia	9.97	8.32	4.13	8.84	6.40	3.19	8.73
Durazno	7.19	10.77	8.96	15.68	6.96	3.48	3.47
Flores	20.14	7.99	15.96	19.53	7.82	15.67	3.93
Florida	13.56	7.52	21.05	13.17	14.62	5.80	13.13
Lavalleja	9.80	19.64	9.83	9.58	17.56	7.62	12.79
Maldonado	15.34	15.69	16.79	12.34	8.50	15.21	12.81
Montevideo	23.85	28.55	26.93	25.14	21.30	24.40	25.04
Paysandú	18.12	18.83	22.29	18.15	18.91	11.11	9.35
Río Negro	5.84	27.07	26.92	18.64	14.83	22.12	25.66
Rivera	30.61	28.43	28.19	30.22	34.83	25.93	30.52
Rocha	14.31	18.49	18.40	12.46	15.21	11.05	13.80
Salto	27.32	24.66	33.77	25.20	28.99	23.13	33.17
San José	18.48	15.52	19.53	18.75	14.65	20.29	9.56
Soriano	14.77	16.56	8.56	19.09	14.30	15.47	22.59
Tacuarembó	22.38	22.37	19.99	20.59	10.29	20.55	10.27
Treinta y Tres	18.30	22.22	12.06	9.76	11.68	7.76	17.38

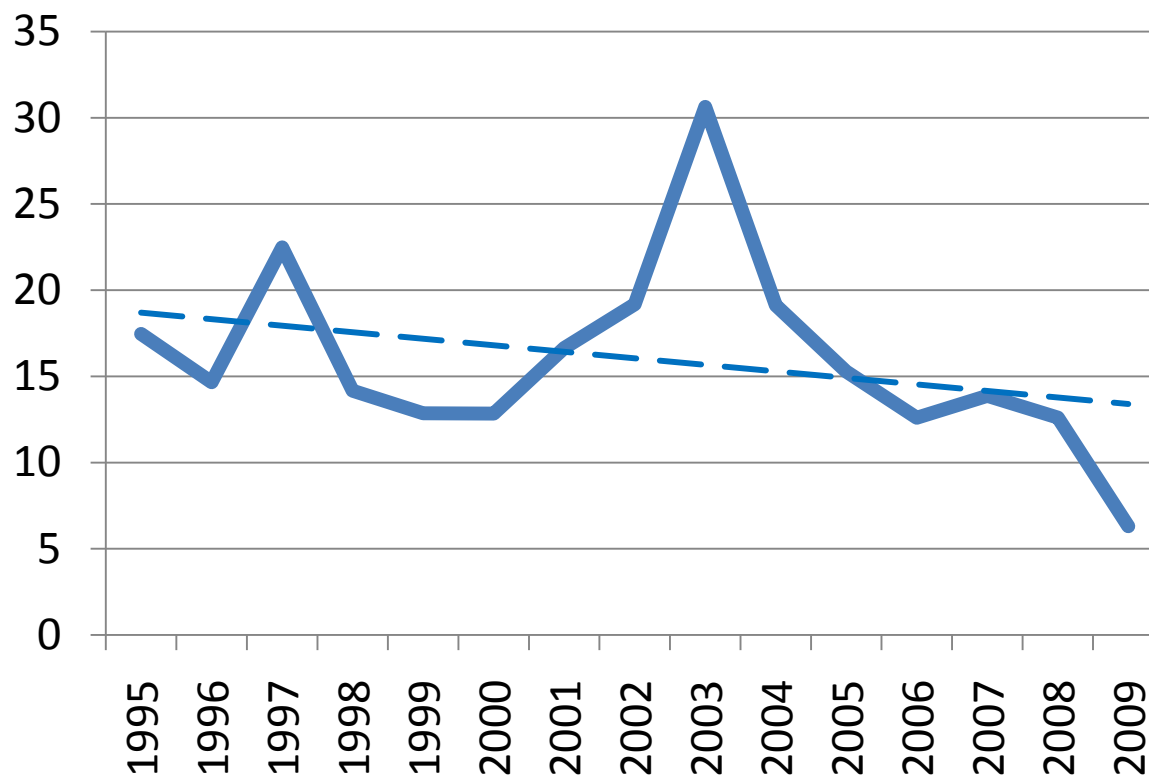
Casos de Tuberculosis Todas las Formas y Localizaciones por Departamento – Tasas por 10⁵- 2002 - 2009

	2002	2003	2004	2005	2006	2007	2008	2009
TOTAL	17.91	18.96	21.21	18.22	17.11	18.26	21.36	20.99
Artigas	19.18	30.63	19.12	15.28	12.60	13.87	12.61	6.31
Canelones	17.14	18.92	19.50	15.28	14.89	14.73	18.85	19.03
Cerro Largo	8.13	15.07	13.89	8.09	6.75	5.59	16.69	7.75
Colonia	6.33	3.15	8.62	7.80	4.96	5.79	4.97	9.10
Durazno	15.62	19.08	17.34	10.40	6.61	16.41	11.42	8.10
Flores	23.61	23.67	19.78	7.94	11.73	23.43	27.29	7.79
Florida	5.83	8.74	8.73	11.63	12.91	2.86	14.24	5.67
Lavalleja	8.00	16.02	8.02	6.43	8.08	6.46	1.62	6.46
Maldonado	9.21	10.92	11.93	9.82	11.66	15.60	13.42	15.92
Montevideo	23.08	22.49	26.38	23.70	23.12	26.82	30.44	31.60
Paysandú	16.92	10.10	13.41	23.36	19.06	10.38	14.67	17.23
Río Negro	14.58	19.94	18.03	12.56	16.25	10.78	19.67	16.01
Rivera	26.53	31.97	27.13	19.53	14.76	14.64	19.06	17.10
Rocha	6.90	6.90	11.03	15.18	9.90	8.50	9.93	7.10
Salto	21.12	27.88	31.45	18.99	20.60	17.36	24.34	19.53
San José	12.29	20.57	22.20	21.04	17.81	13.01	15.65	13.68
Soriano	10.69	9.50	26.10	13.04	8.08	12.63	16.00	13.64
Tacuarembó	15.96	10.26	17.10	19.39	14.90	14.80	10.49	9.37
Treinta y Tres	5.77	7.66	7.63	7.60	2.00	6.03	6.04	8.07

Casos de Tuberculosis Todas las Formas y Localizaciones

Tasas por 10^5 y Tendencia

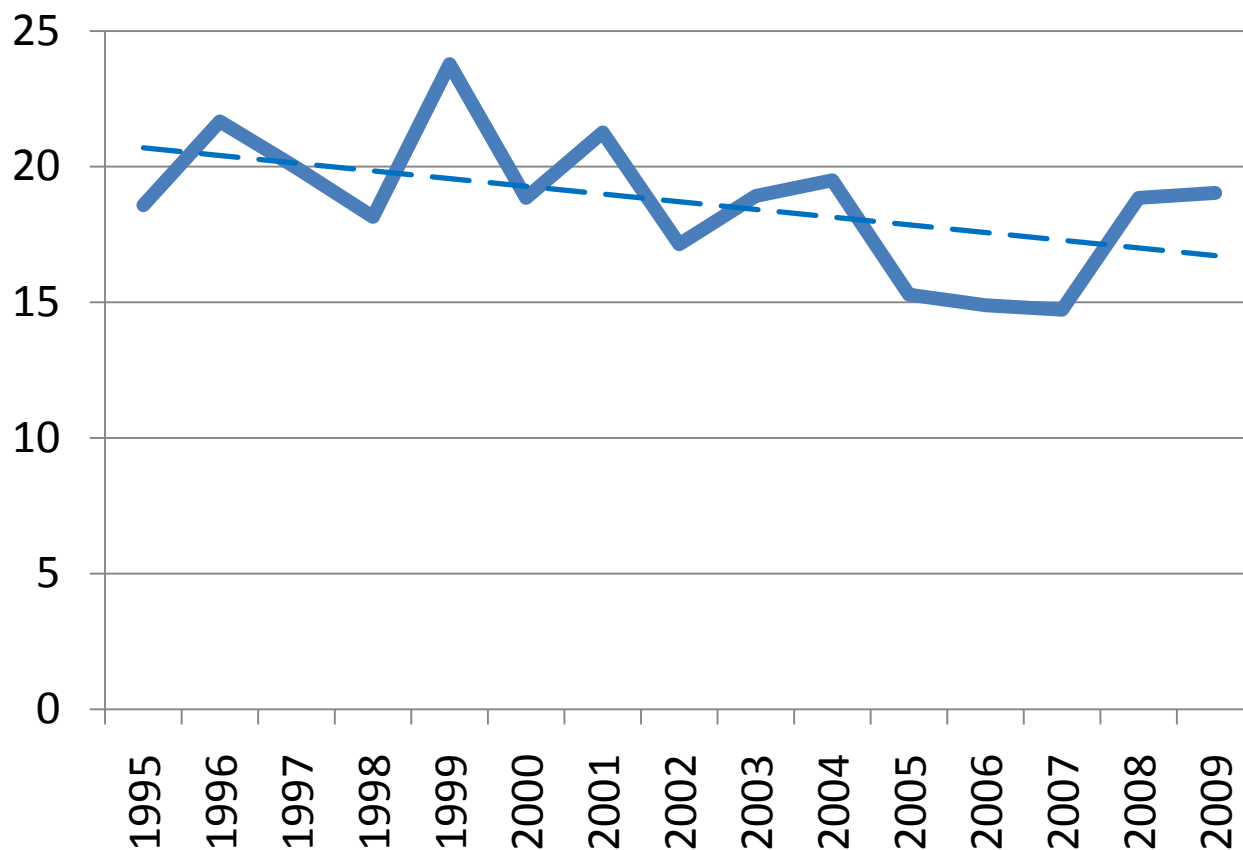
Departamento de Artigas – 1995 - 2009



Casos de Tuberculosis Todas las Formas y Localizaciones

Tasas por 10^5 y Tendencia

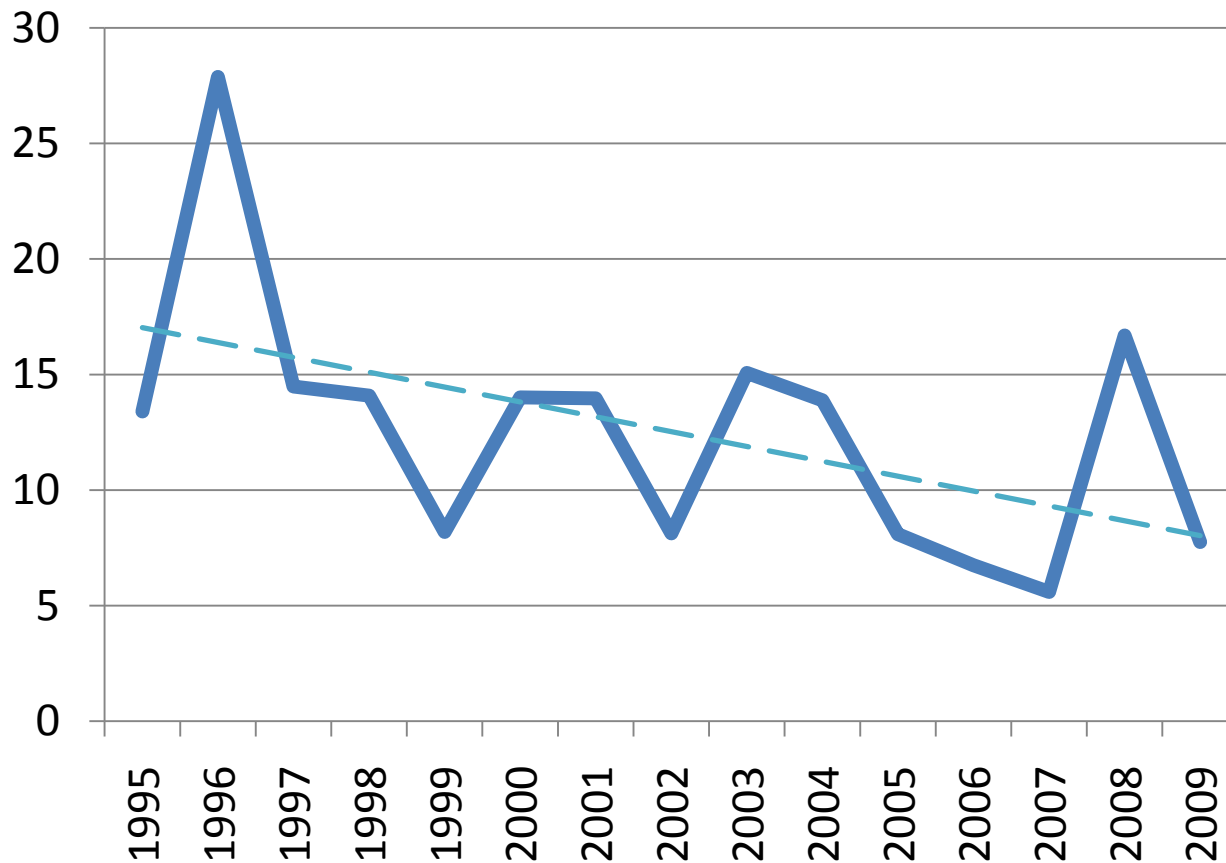
Departamento de Canelones – 1995 - 2009



Casos de Tuberculosis Todas las Formas y Localizaciones

Tasas por 10^5 y Tendencia

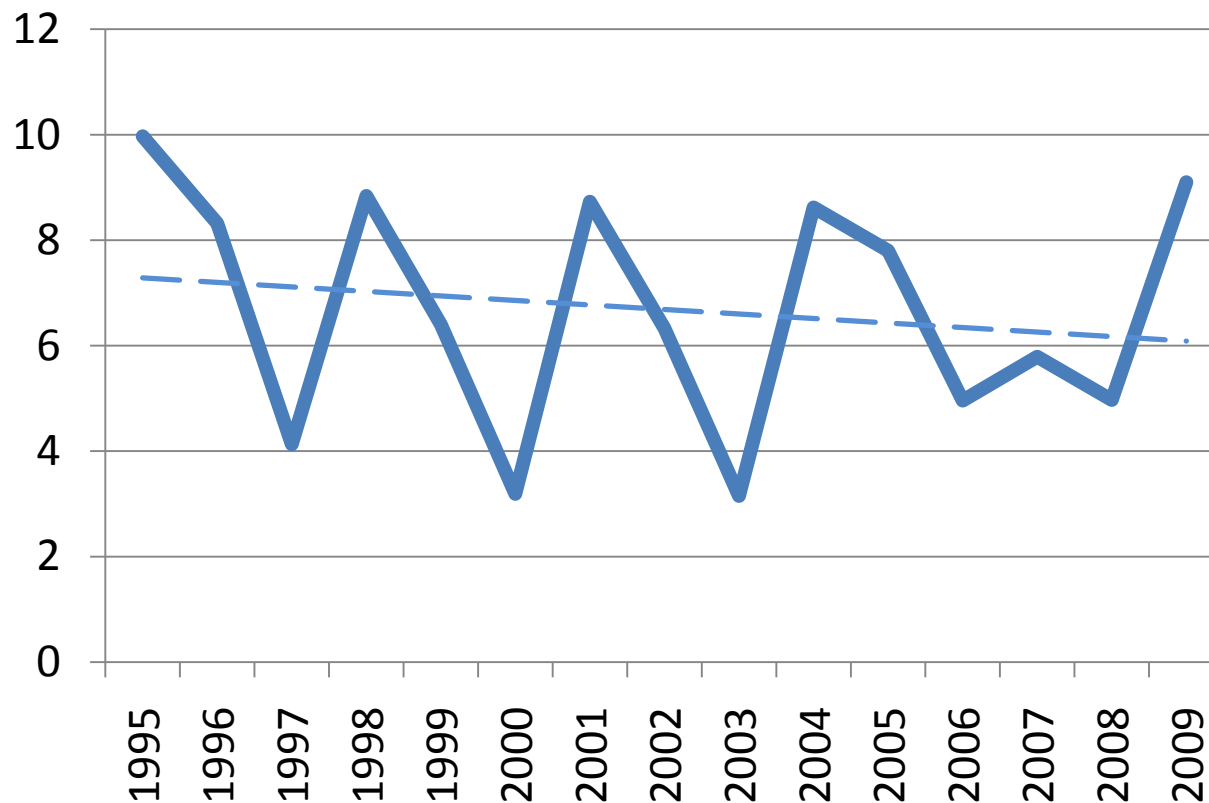
Departamento de Cerro Largo – 1995 - 2009



Casos de Tuberculosis Todas las Formas y Localizaciones

Tasas por 10^5 y Tendencia

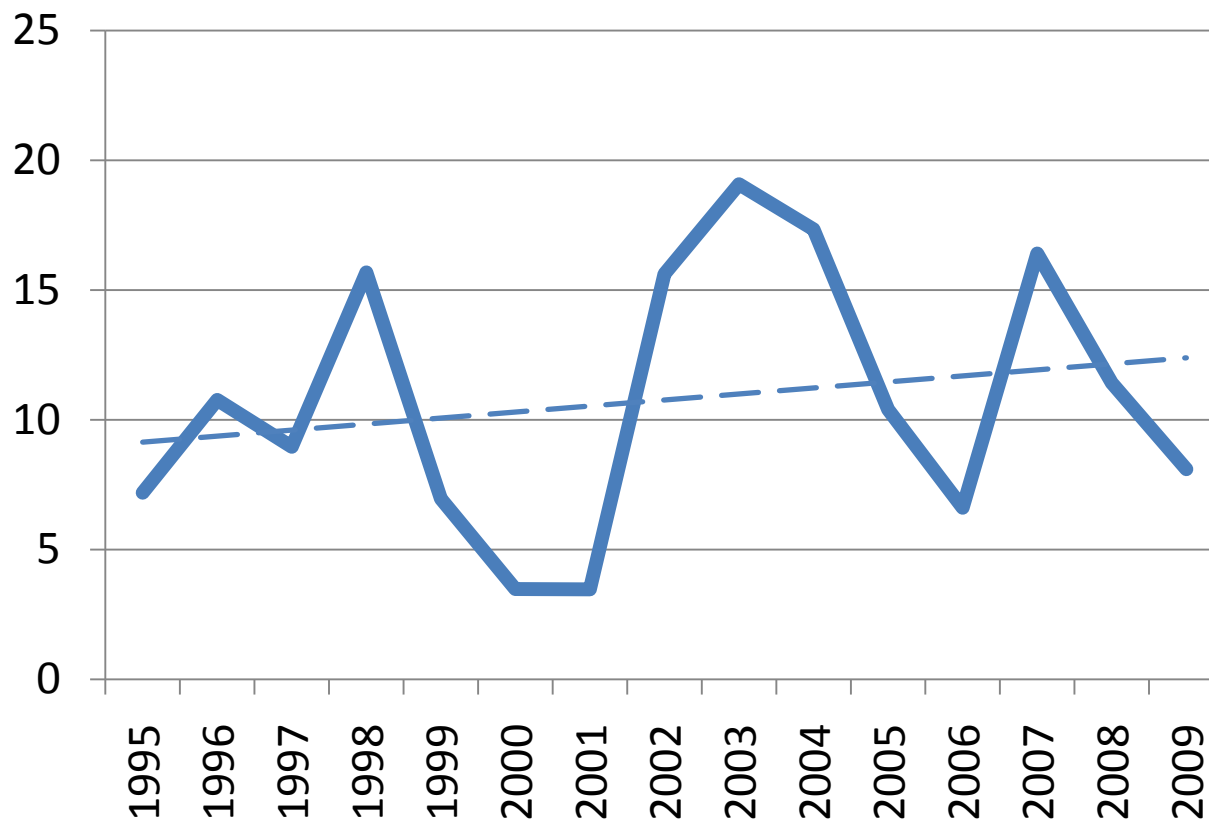
Departamento de Colonia – 1995 - 2009



Casos de Tuberculosis Todas las Formas y Localizaciones

Tasas por 10^5 y Tendencia

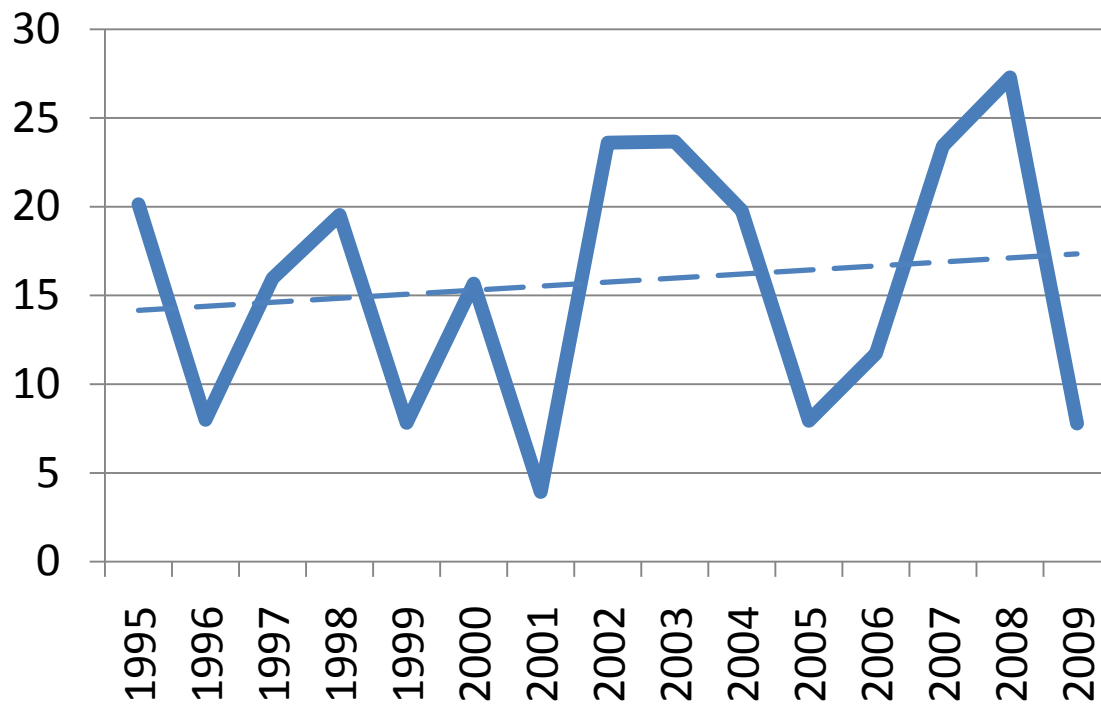
Departamento de Durazno – 1995 - 2009



Casos de Tuberculosis Todas las Formas y Localizaciones

Tasas por 10^5 y Tendencia

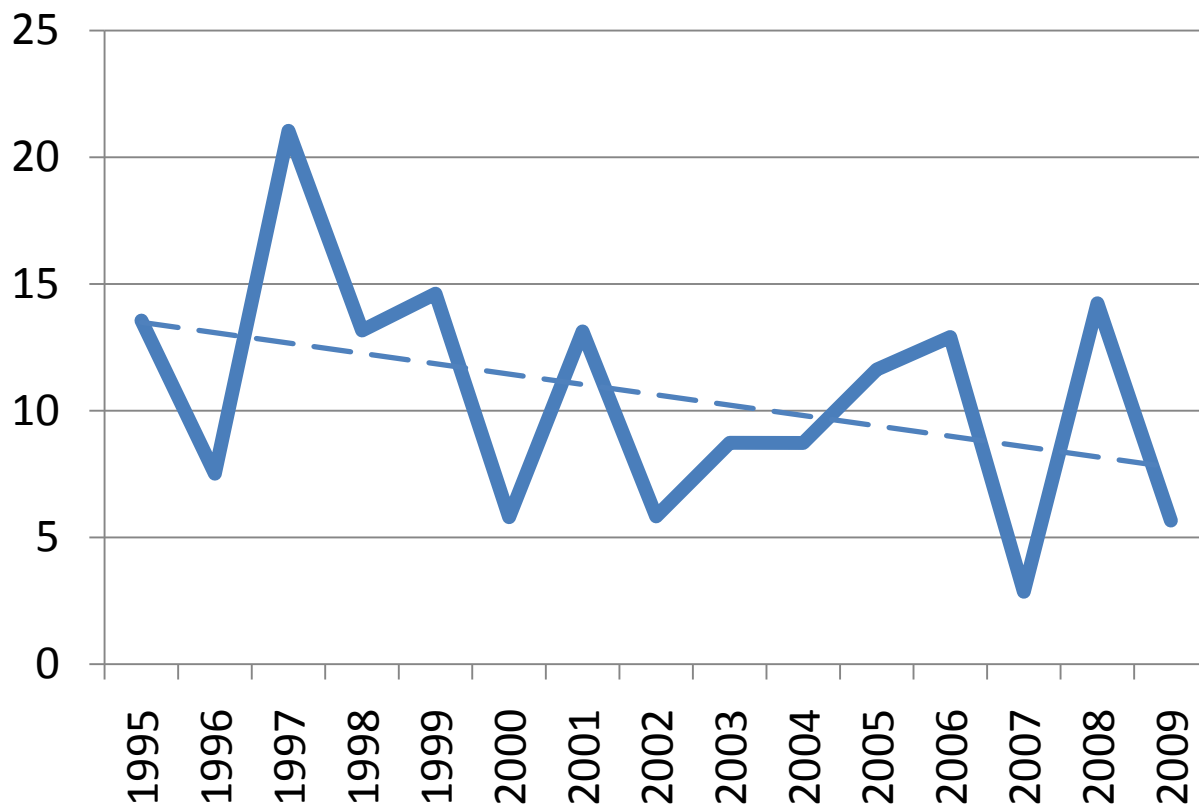
Departamento de Flores – 1995 - 2009



Casos de Tuberculosis Todas las Formas y Localizaciones

Tasas por 10^5 y Tendencia

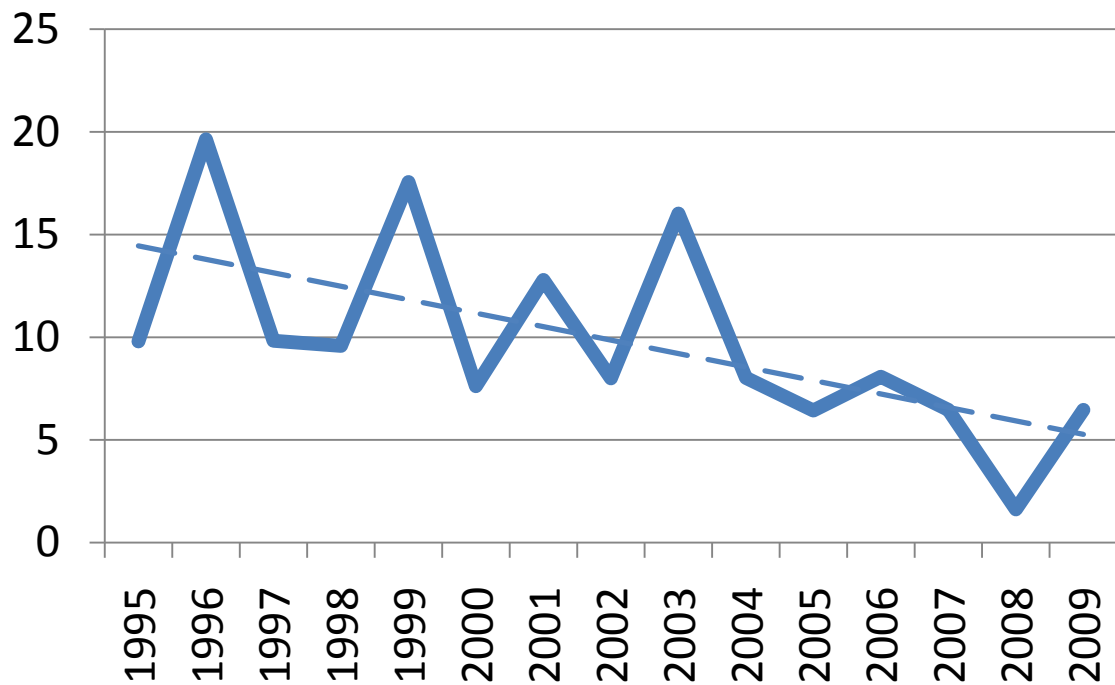
Departamento de Florida – 1995 - 2009



Casos de Tuberculosis Todas las Formas y Localizaciones

Tasas por 10^5 y Tendencia

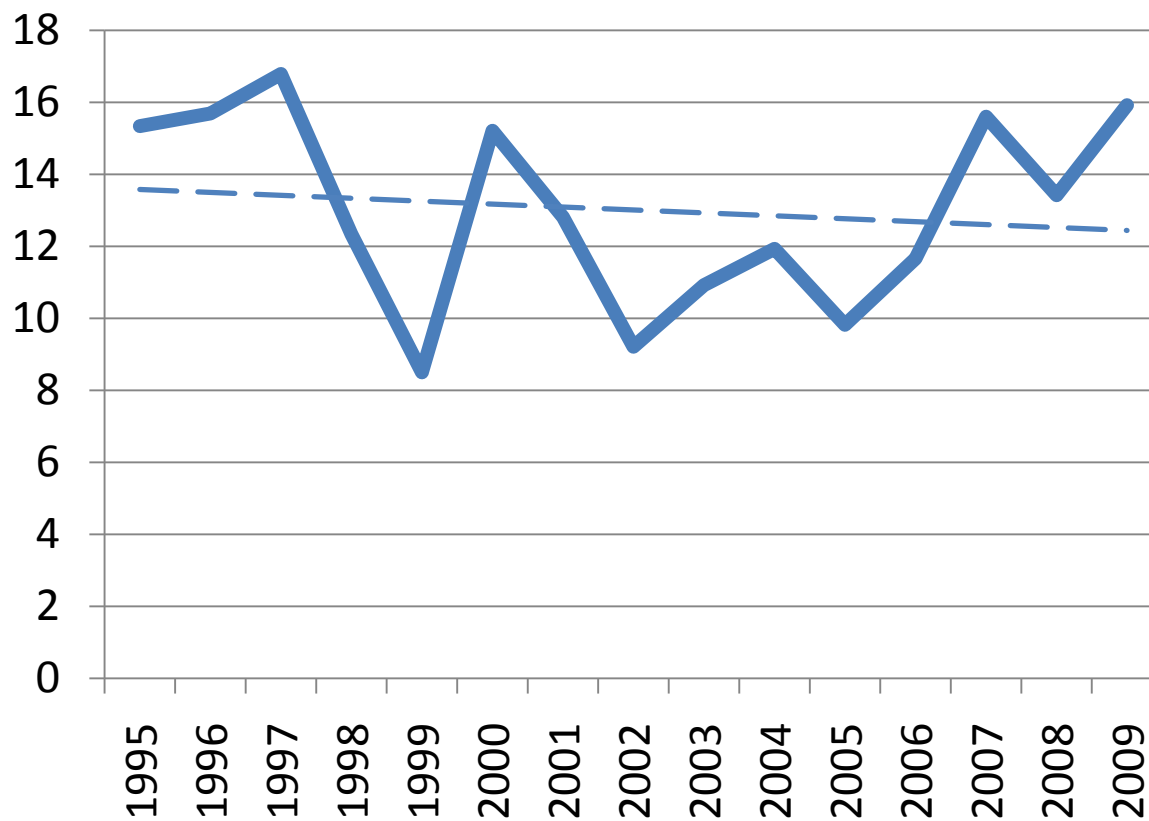
Departamento de Lavalleja – 1995 - 2009



Casos de Tuberculosis Todas las Formas y Localizaciones

Tasas por 10^5 y Tendencia

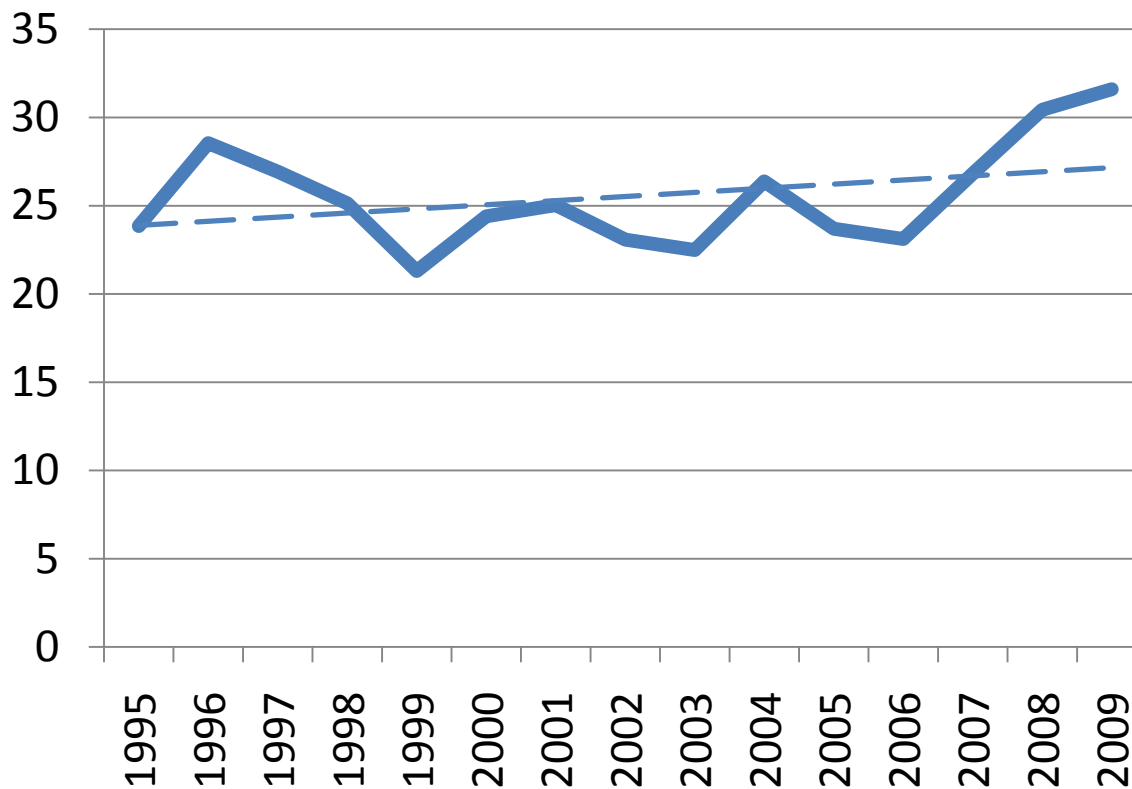
Departamento de Maldonado – 1995 - 2009



Casos de Tuberculosis Todas las Formas y Localizaciones

Tasas por 10^5 y Tendencia

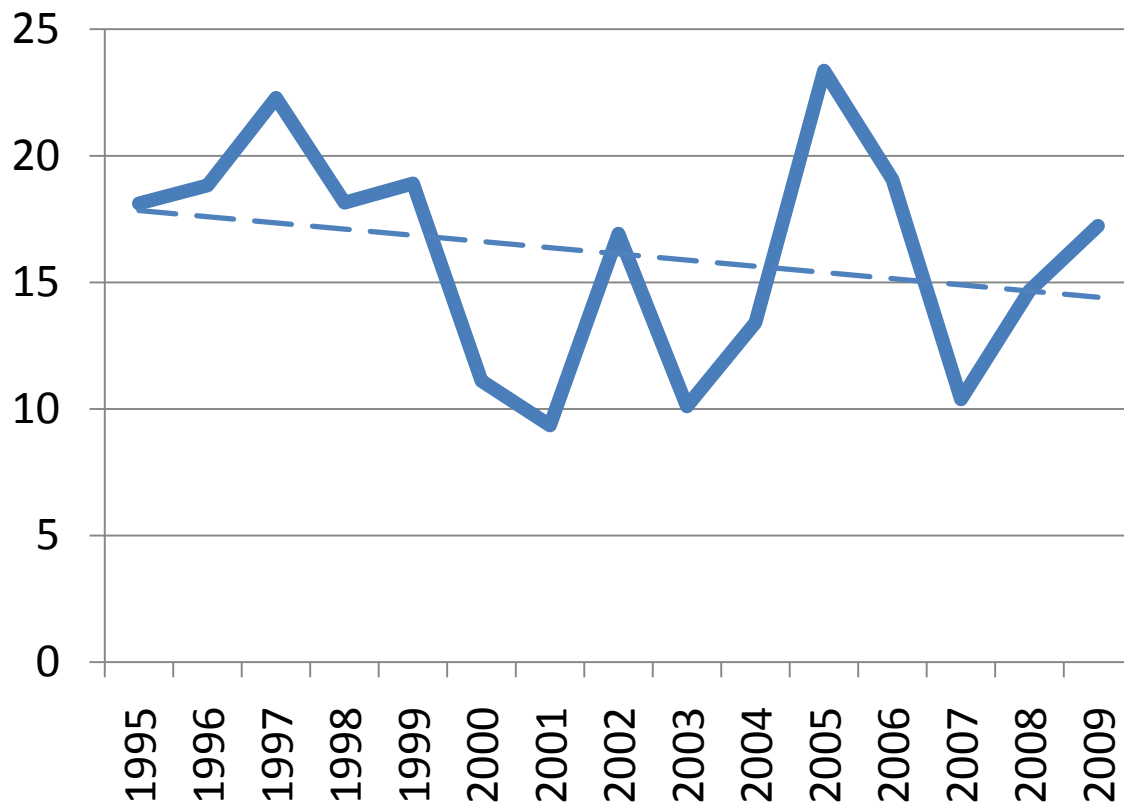
Departamento de Montevideo – 1995 - 2009



Casos de Tuberculosis Todas las Formas y Localizaciones

Tasas por 10^5 y Tendencia

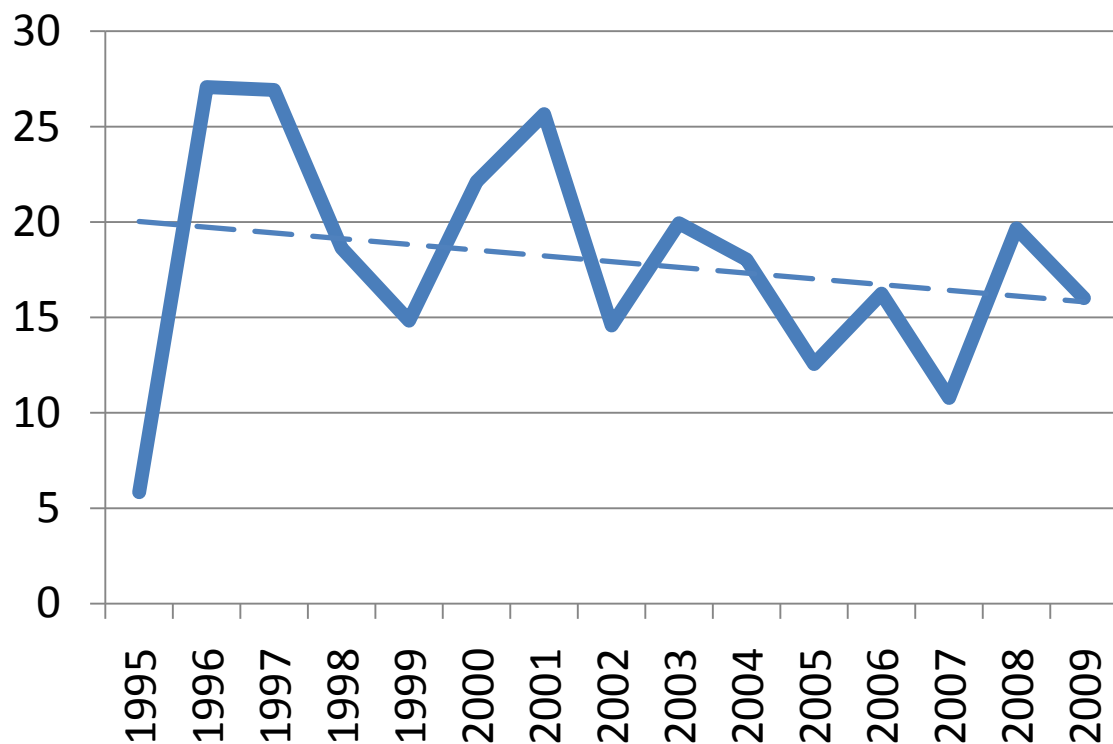
Departamento de Paysandú – 1995 - 2009



Casos de Tuberculosis Todas las Formas y Localizaciones

Tasas por 10^5 y Tendencia

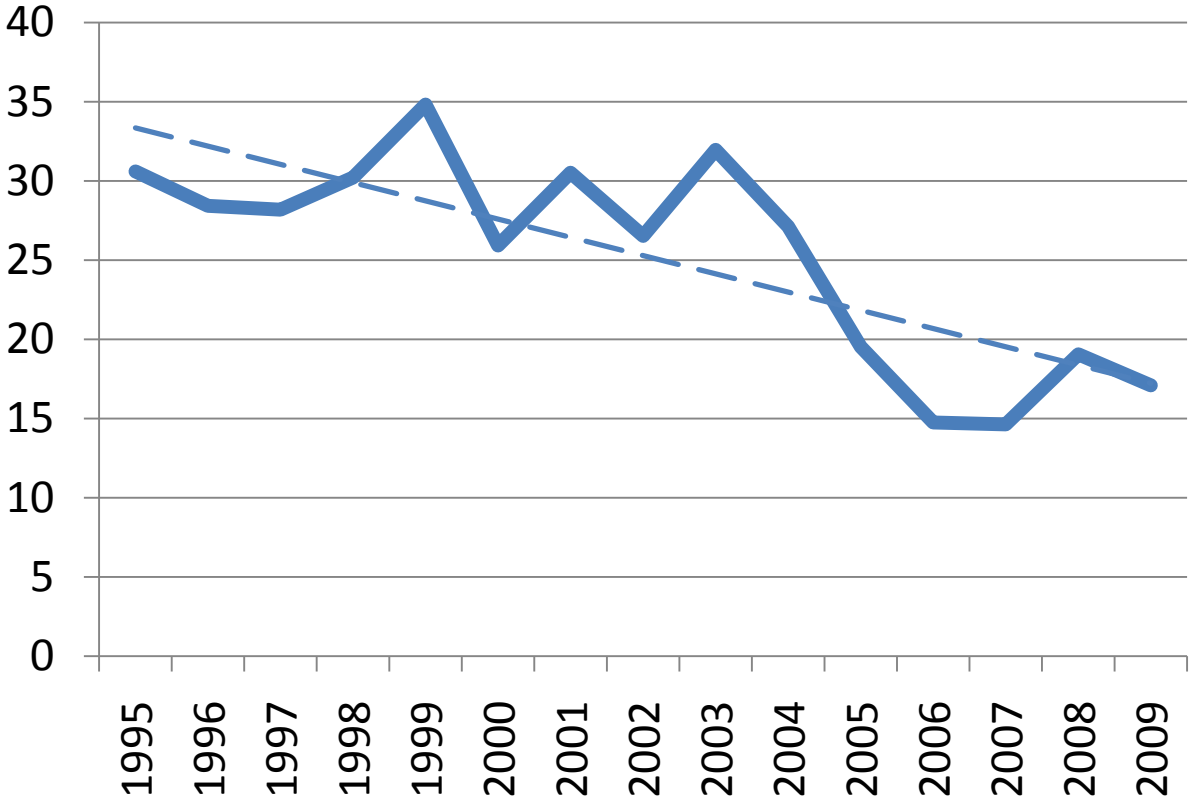
Departamento de Río Negro – 1995 - 2009



Casos de Tuberculosis Todas las Formas y Localizaciones

Tasas por 10^5 y Tendencia

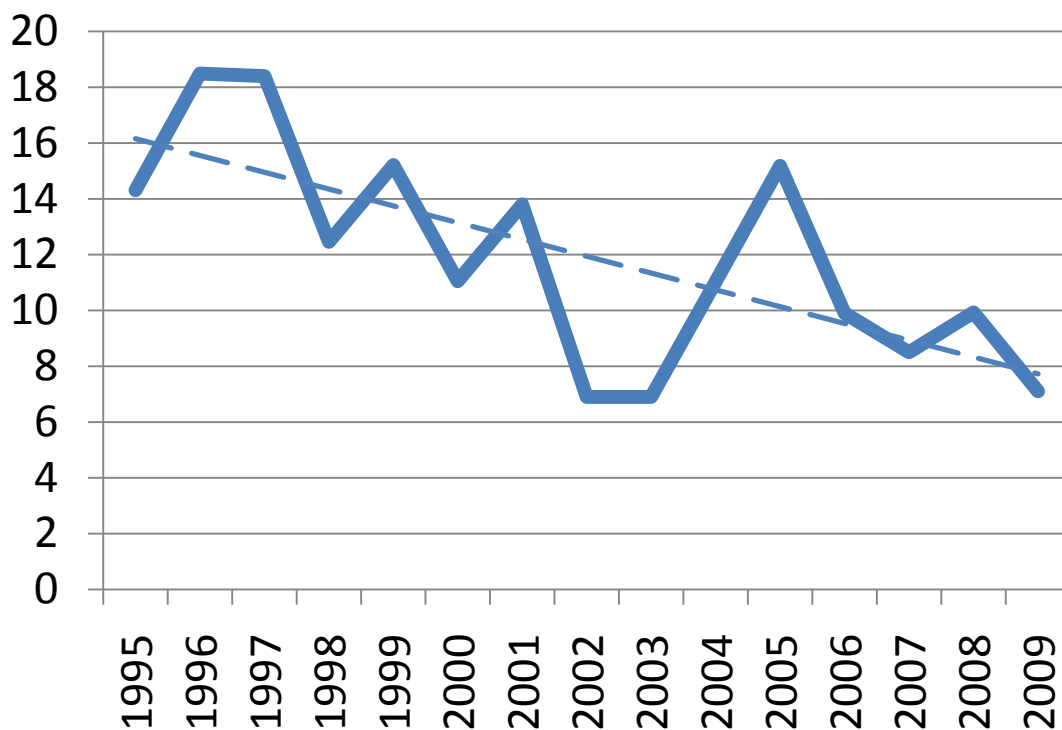
Departamento de Rivera– 1995 - 2009



Casos de Tuberculosis Todas las Formas y Localizaciones

Tasas por 10^5 y Tendencia

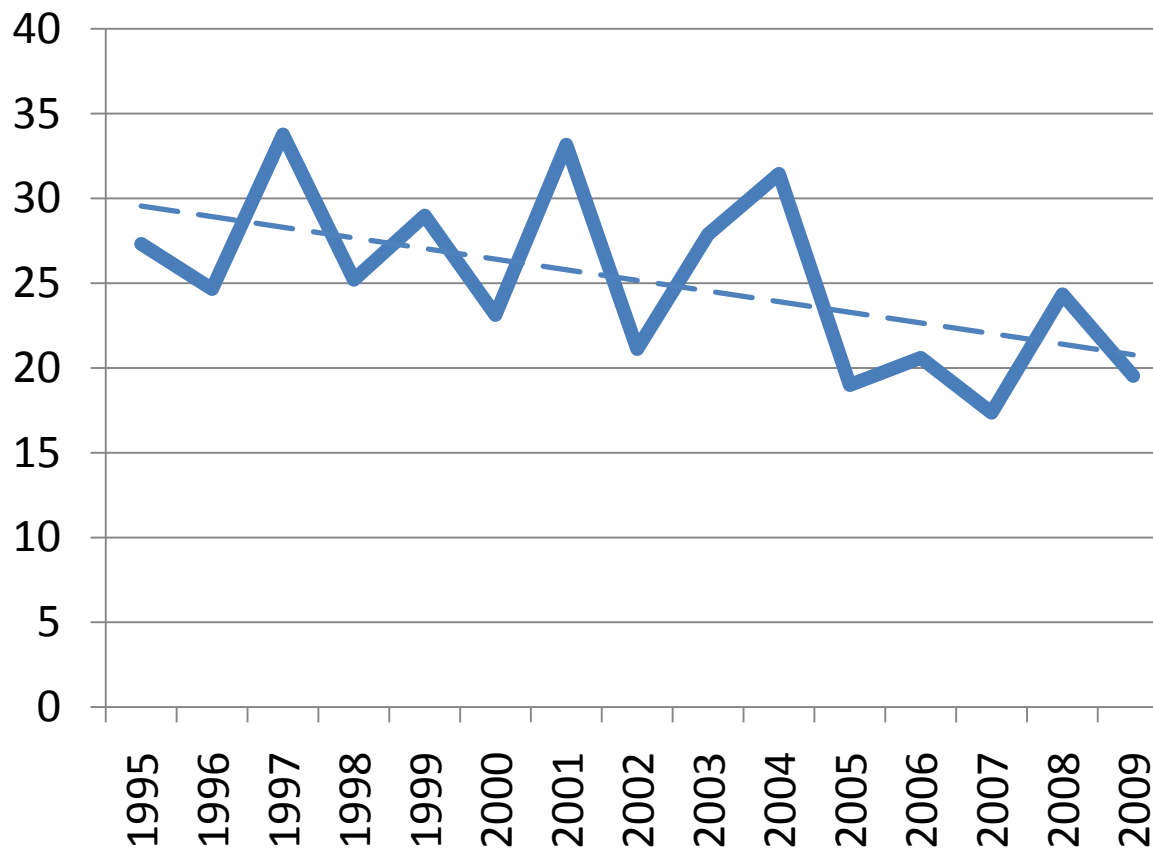
Departamento de Rocha – 1995 - 2009



Casos de Tuberculosis Todas las Formas y Localizaciones

Tasas por 10^5 y Tendencia

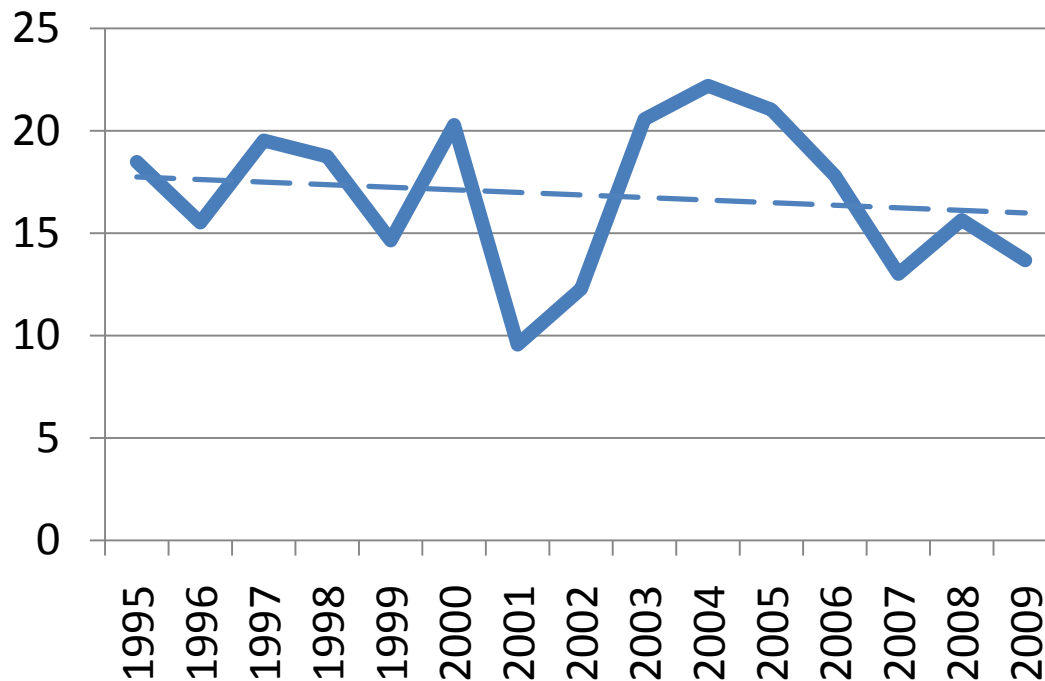
Departamento de Salto – 1995 - 2009



Casos de Tuberculosis Todas las Formas y Localizaciones

Tasas por 10^5 y Tendencia

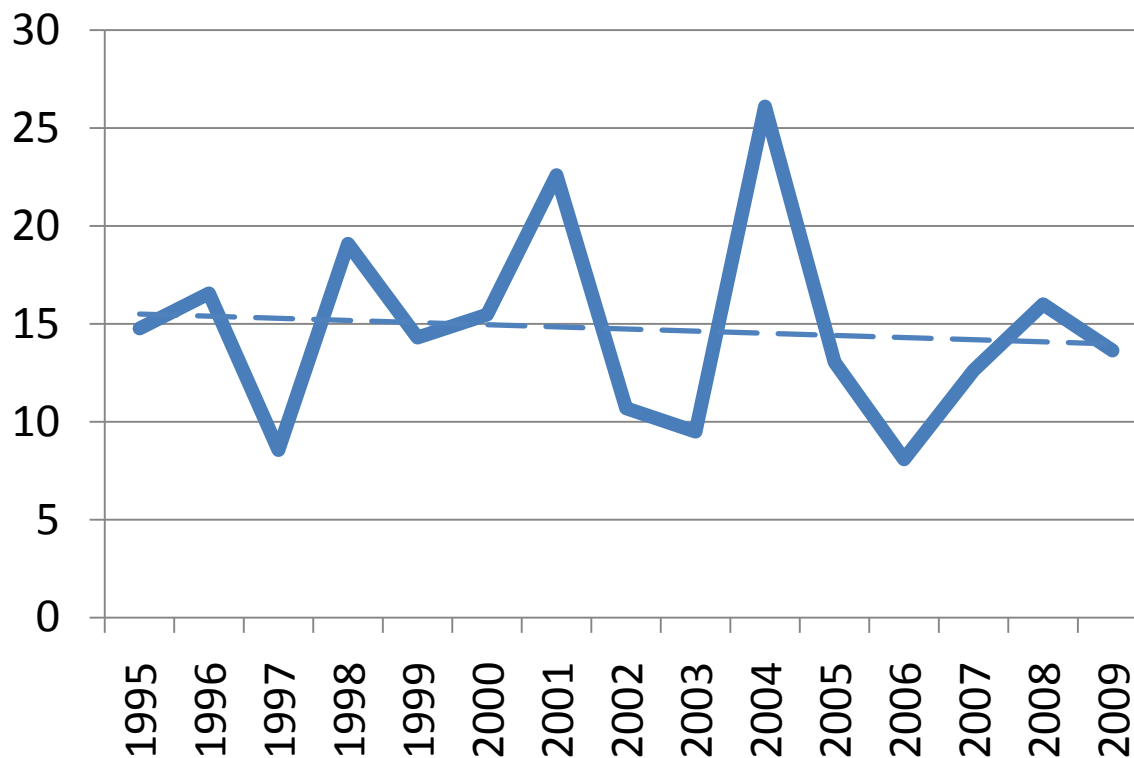
Departamento de San José – 1995 - 2009



Casos de Tuberculosis Todas las Formas y Localizaciones

Tasas por 10^5 y Tendencia

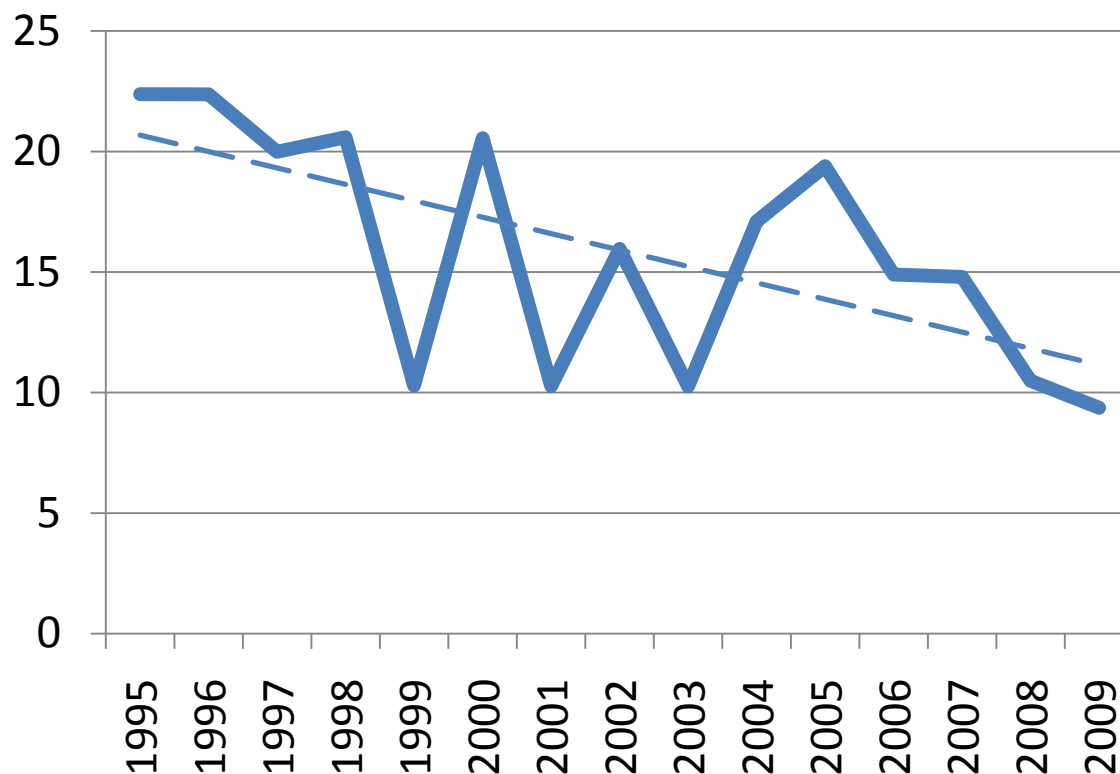
Departamento de Soriano – 1995 - 2009



Casos de Tuberculosis Todas las Formas y Localizaciones

Tasas por 10^5 y Tendencia

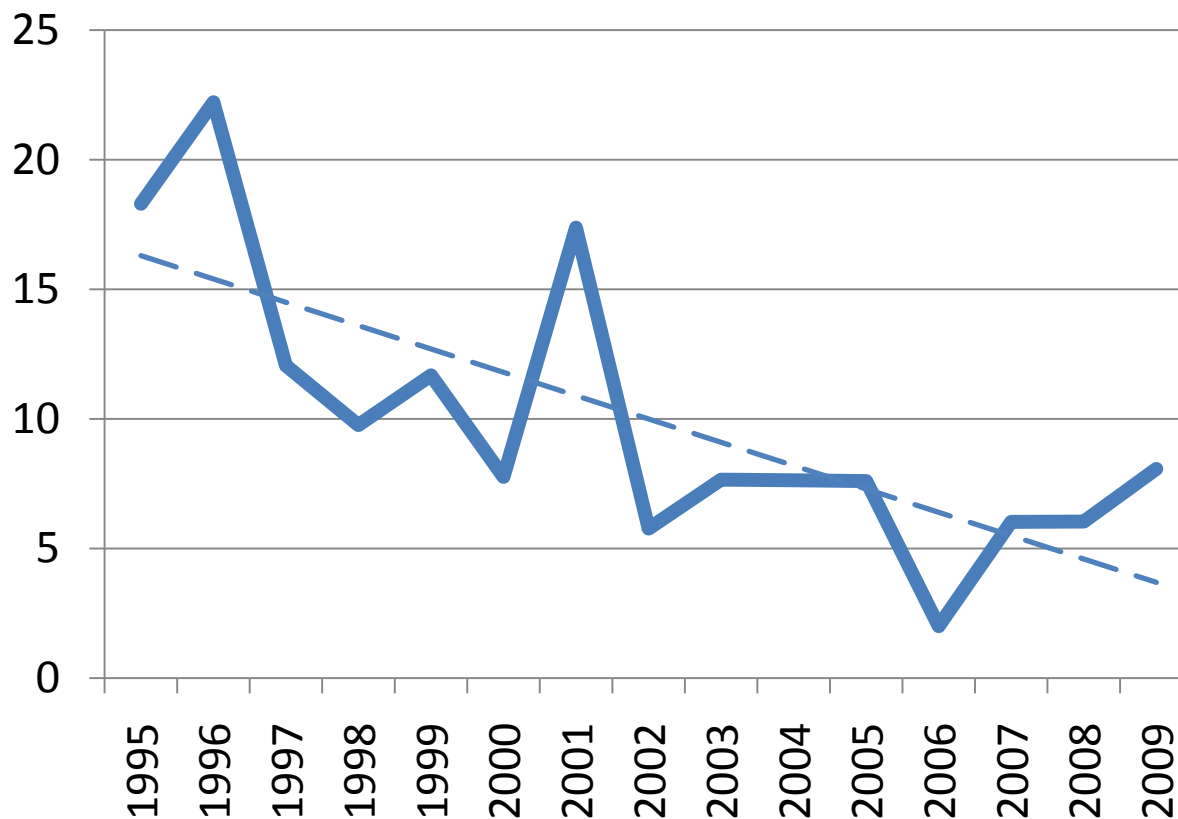
Departamento de Tacuarembó – 1995 - 2009



Casos de Tuberculosis Todas las Formas y Localizaciones

Tasas por 10^5 y Tendencia

Departamento de Treinta y Tres – 1995 - 2009



Casos de Tuberculosis Todas las Formas y Localizaciones

Tasas por 10^5 y Tendencia

Todo el País, Montevideo e Interior – 1995 - 2009

